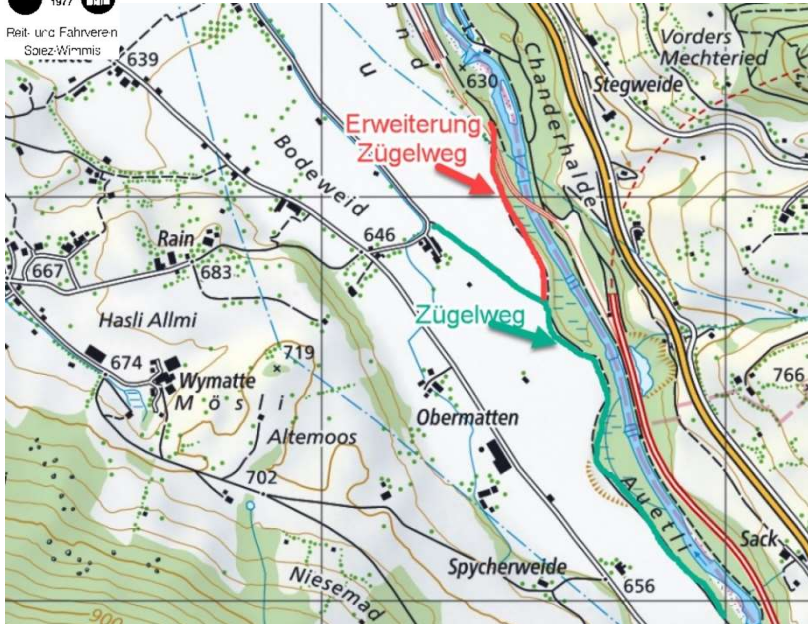




Information Reitwege



Reit- und Fahrverein
Saez-Wimmis



Erweiterung Zügelweg

Wir haben festgestellt, dass die Verhältnisse über diese Strecke leider etwas in Vergessenheit geraten ist, daher eine kleine Erinnerung:

Das rot markierte Teilstück (Verlängerung Zügelweg bis zum Vigier-Areal) wird von der BG Niesen bewirtschaftet. Reiter, Spaziergänger und Hundehalter sind auf diesem Abschnitt zu Gast!

Daher gilt:

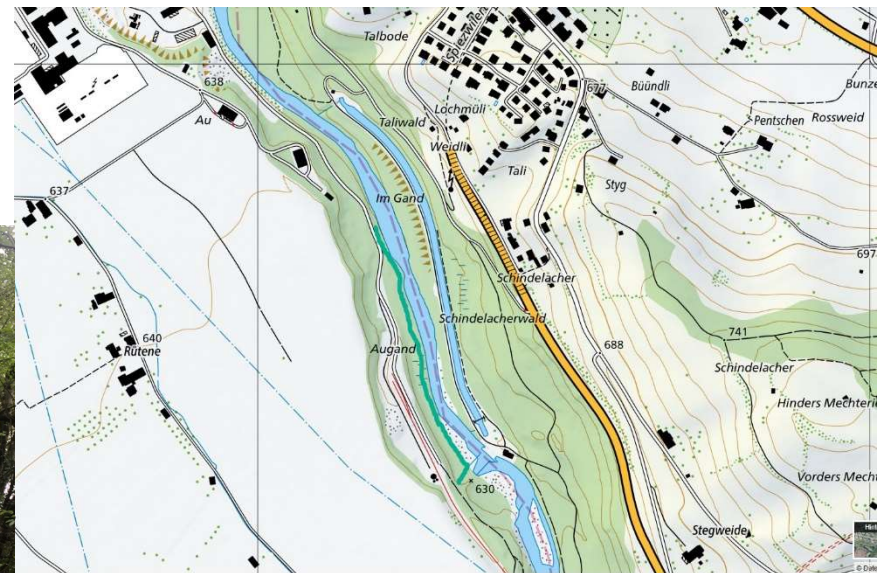
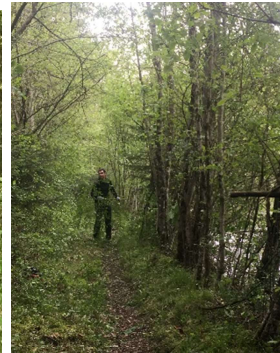
- **Hintereinander ganz am Rand reiten.**
- **Trittschäden unbedingt vermeiden – im Zweifelsfall im Schritt reiten!**

Vielen Dank, dass ihr mit eurem tadellosen Verhalten mithelft, uns das Wohlwollen der Landbesitzer zu erhalten. Nur so können wir Reiter auch in Zukunft mit schönen Wegen rechnen.

Damm im Vigier-Areal

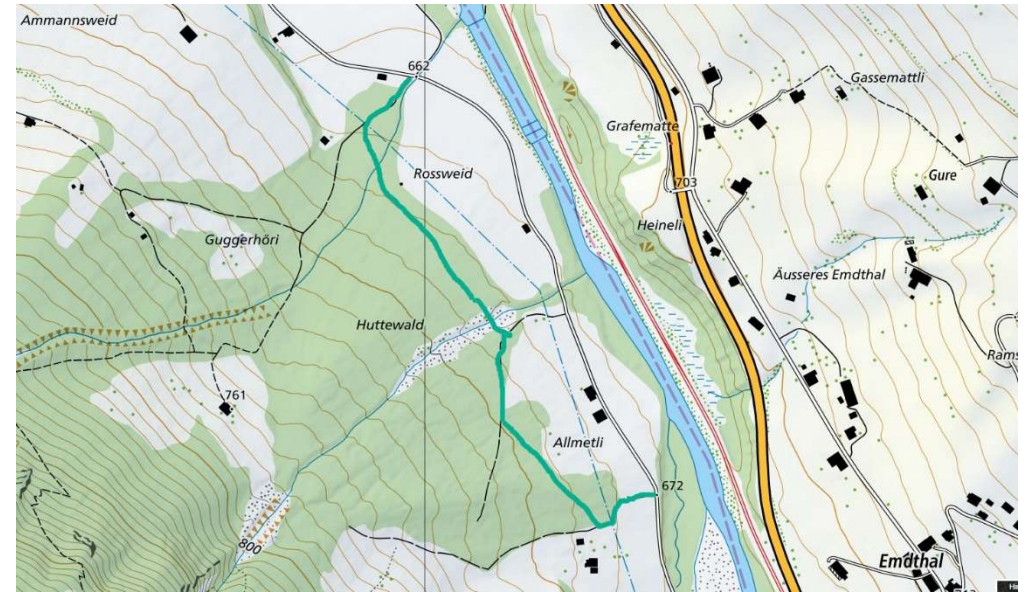
Dafür haben wir am Frondienst auf dem Damm der Kander entlang den Weg wieder von Sträuchern und hängenden Ästen befreit. Entstanden ist eine sehr schöne «Rennchrinä», die auch zu einem kontrollierten Galopp einlädt.

Viel Spass damit!

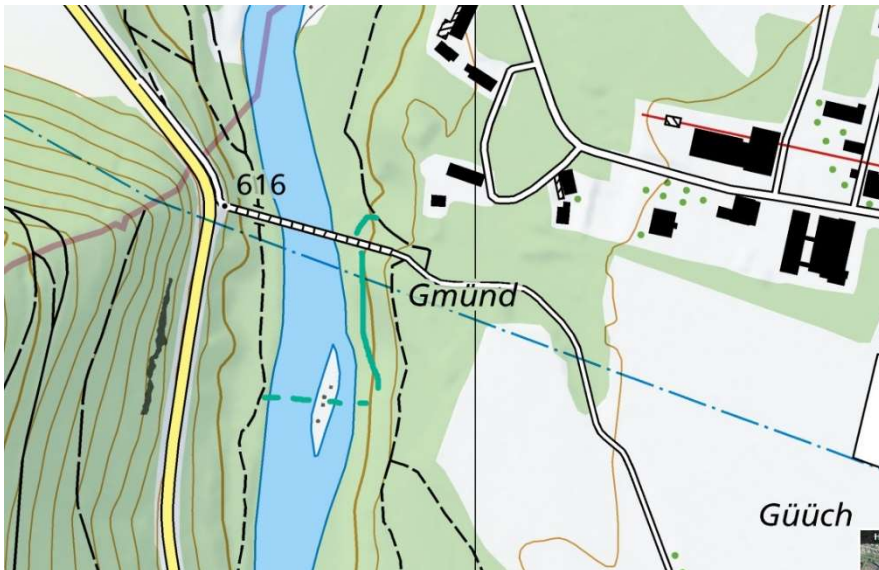


Durchgang Allmetli

Ein Team des Arabergestüts *Bafran* hat ebenfalls grossen Einsatz geleistet und den Weg durch den Wald oberhalb des Allmetlis wieder für Pferde passierbar gemacht. Somit kann beim nächsten Ausflug Richtung Heustrich ein grosser Teil Asphalt vermieden werden. Herzlichen Dank dafür!



Furt alter Pulveristeg und linkes Simme-Ufer Richtung Reutigen



Weiter haben wir die Furt beim alten Pulveristeg wieder ausgeholt (die wohl schönste im Umkreis von 600km...)

Am linken Simmenufer ab dem Brodhüsisteg Richtung Reutigen mussten Sträucher und Gestrüpp weichen, so dass das Reiten auch hier wieder sehr angenehm ist.

